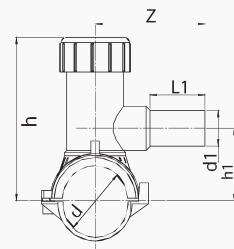


FASHETË TAPING EF 360°

EF TAPPING TEE (WITHOUT VALVE) 360°

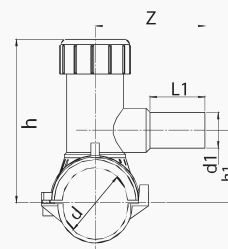
Dn (mm)	Presioni (bar)	h (mm)	h1 (mm)	L (mm)	L1 (mm)	Z (mm)
Dn (mm)	Pressure (Bar)	h (mm)	h1 (mm)	L (mm)	L1 (mm)	Z (mm)
d-d1						
63-20	PN 10-PN 16	180	97	161	76	129
63-25	PN 10-PN 16	180	97	161	75	128
63-32	PN 10-PN 16	180	97	161	75	129
63-40	PN 10-PN 16	180	97	161	82	136
63-50	PN 10-PN 16	227	110	161	100	160
63-63	PN 10-PN 16	227	110	161	97	157
75-20	PN 10-PN 16	186	104	161	76	129
75-25	PN 10-PN 16	186	104	161	75	128
75-32	PN 10-PN 16	186	104	161	75	129
75-40	PN 10-PN 16	186	104	161	82	136
75-50	PN 10-PN 16	233	121	161	100	160
75-63	PN 10-PN 16	233	121	161	97	157
90-20	PN 10-PN 16	194	112	161	76	129
90-25	PN 10-PN 16	194	112	161	75	128
90-32	PN 10-PN 16	194	112	161	75	129
90-40	PN 10-PN 16	194	112	161	82	136
90-50	PN 10-PN 16	241	129	161	100	160
90-63	PN 10-PN 16	241	129	161	97	157
110-20	PN 10-PN 16	204	122	161	76	129
110-25	PN 10-PN 16	204	122	161	75	128
110-32	PN 10-PN 16	204	122	161	75	129
110-40	PN 10-PN 16	204	122	161	82	136
110-50	PN 10-PN 16	251	139	161	100	160
110-63	PN 10-PN 16	251	139	161	97	157
125-20	PN 10-PN 16	211	129	161	76	129
125-25	PN 10-PN 16	211	129	161	75	128
125-32	PN 10-PN 16	211	129	161	75	129
125-40	PN 10-PN 16	211	129	161	82	136
125-50	PN 10-PN 16	258	146	161	100	160
125-63	PN 10-PN 16	258	146	161	97	157
140-20	PN 10-PN 16	219	137	161	76	129
140-25	PN 10-PN 16	219	137	161	75	128
140-32	PN 10-PN 16	219	137	161	75	129
140-40	PN 10-PN 16	219	137	161	82	136



FASHETË TAPING EF 360°

EF TAPPING TEE (WITHOUT VALVE) 360°

Dn (mm)	Presioni (bar)	h (mm)	h1 (mm)	L (mm)	L1 (mm)	Z (mm)
Dn (mm)	Pressure (Bar)	h (mm)	h1 (mm)	L (mm)	L1 (mm)	Z (mm)
d-d1						
140-50	PN 10-PN 16	266	154	161	100	160
140-63	PN 10-PN 16	266	154	161	97	157
160-20	PN 10-PN 16	229	147	161	76	129
160-25	PN 10-PN 16	229	147	161	75	128
160-32	PN 10-PN 16	229	147	161	75	129
160-40	PN 10-PN 16	229	147	161	82	136
160-50	PN 10-PN 16	276	164	161	100	160
160-63	PN 10-PN 16	276	164	161	97	157
180-20	PN 10-PN 16	239	157	162	76	129
180-25	PN 10-PN 16	239	157	162	75	128
180-32	PN 10-PN 16	239	157	162	75	129
180-40	PN 10-PN 16	239	157	162	82	136
180-50	PN 10-PN 16	286	174	162	100	160
180-63	PN 10-PN 16	286	174	162	97	157
200-20	PN 10-PN 16	249	168	162	76	129
200-25	PN 10-PN 16	249	168	162	75	128
200-32	PN 10-PN 16	249	168	162	75	129
200-40	PN 10-PN 16	249	168	162	82	136
200-50	PN 10-PN 16	296	184	162	100	160
200-63	PN 10-PN 16	296	184	162	97	157
225-20	PN 10-PN 16	261	179	162	76	129
225-25	PN 10-PN 16	261	179	162	75	128
225-32	PN 10-PN 16	261	179	162	75	129
225-40	PN 10-PN 16	261	179	162	82	136
225-50	PN 10-PN 16	308	196	162	100	160
225-63	PN 10-PN 16	308	196	162	97	157
250-20	PN 10-PN 16	274	192	162	76	129
250-25	PN 10-PN 16	274	192	162	75	128
250-32	PN 10-PN 16	274	192	162	75	129
250-40	PN 10-PN 16	274	192	162	82	136
250-50	PN 10-PN 16	321	209	162	100	160
250-63	PN 10-PN 16	321	209	162	97	157
280-20	PN 10-PN 16	289	207	162	76	129
280-25	PN 10-PN 16	289	207	162	75	128



FASHETË TAPING EF 360°

EF TAPPING TEE (WITHOUT VALVE) 360°

Dn (mm)	Presioni (bar)	h (mm)	h1 (mm)	L (mm)	L1 (mm)	Z (mm)
Dn (mm)	Pressure (Bar)	h (mm)	h1 (mm)	L (mm)	L1 (mm)	Z (mm)
d-d1						
280-32	PN 10-PN 16	289	207	162	75	129
280-40	PN 10-PN 16	289	207	162	82	136
280-50	PN 10-PN 16	336	224	162	100	160
280-63	PN 10-PN 16	336	224	162	97	157
315-20	PN 10-PN 16	306	224	162	76	129
315-25	PN 10-PN 16	306	224	162	75	128
315-32	PN 10-PN 16	306	224	162	75	129
315-40	PN 10-PN 16	306	224	162	82	136
315-50	PN 10-PN 16	353	241	162	100	160
315-63	PN 10-PN 16	353	241	162	97	157
355-20	PN 10-PN 16	326	244	162	76	129
355-25	PN 10-PN 16	326	244	162	75	128
355-32	PN 10-PN 16	326	244	162	75	129
355-40	PN 10-PN 16	326	244	162	82	136
355-50	PN 10-PN 16	373	261	162	100	160
355-63	PN 10-PN 16	373	261	162	97	157
400-20	PN 10-PN 16	349	267	162	76	129
400-25	PN 10-PN 16	349	267	162	75	128
400-32	PN 10-PN 16	349	267	162	75	129

